



24002049553



# Inspection Report

样品名称: 罗马森林 (PMW)

Sample

委托单位: 深圳市森林资源检测技术有限公司

Inspector

生产地址: 深圳市宝安区西乡街道

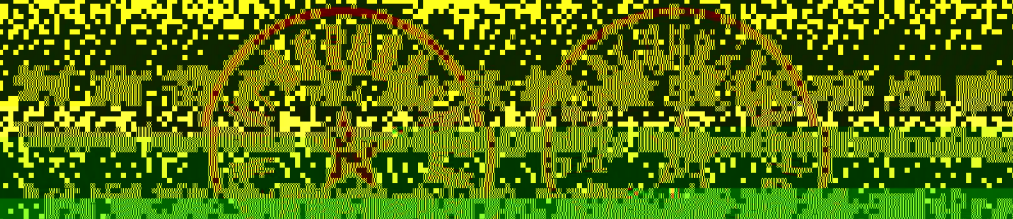
Manufacturer

委托单位: 深圳市森林资源检测技术有限公司

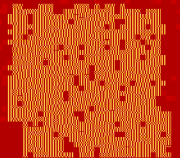
Inspector

检测类别: 型式检验

Inspector



地址: 深圳市宝安区西乡街道... 电话: ...





# 河南省产品质量检验技术研究院

## 国家建筑装修材料质量检验检测中心

### 检验检测报告

No:202520020

共 3 页 第 2 页

样品名称 Sample	罗马森林 (FMW)			规格型号 Model	150mm×900mm×9mm	
序号 No	检验项目 Items	单位 Unit	检验方法依据 Standards	标准要求 Specification	检验结果 Test Data	单项结论 Conclusion

8	破坏强度	N	GB/T3810.4-2016	≥1400	2377	符合			
9	断裂模数	平均值 MPa	GB/T3810.4-2016	≥35	50	符合			
		MPa	GB/T3810.4-2016	≥32	49~52	符合			

13	摩擦系数	干法 湿法	GB/T1100-2015 附录 M	≥1.50	0.67	符合			
			GB/T1100-2015 附录 M	≥0.50	0.65	符合			
14	耐污染性	酒精 墨水	GB/T3810.14-	合格	合格	符合			

# 河南省产品质量检验技术研究院

序号	检测项目	单位	依据标准	技术要求	检测结果	判定
20	线性热膨胀系数	/	GB/T3810.8-2016	2.6×10 <sup>-6</sup> /℃	/	/
21	抗热震性	/	GB/T3810.9-2016	未见炸裂现象	/	/
22	湿膨胀	mm/m	GB/T3810.10-2016	0.09	/	/
23	莫氏硬度	/	JC/T908-2013	6	/	/
24	溶出量	μg/cm <sup>2</sup>	GB/T3810.15-2016	<0.05 (检出限)	/	/

(以下空白)

(Blank below)

